

viasis

Das mobile und autonome Geschwindigkeitsinformationssystem



Abmessung:
1022 x 647 x 170 mm (B x H x T)
Gewicht 24 kg



Optional auch mit LCD Anzeige



Transportkoffer



Zusatzblende



Stativ

Vorteile des viasis!

- Hochleistungsleuchtdioden garantieren hervorragende Sichtbarkeit bei:
 - starker Sonnenstrahlung
 - Dunkelheit
- sensorgesteuerte Anpassung der Anzeige-Helligkeit
- Funkzugelassen in vielen europäischen Ländern
- CE-geprüft
- unabhängig von externer Stromversorgung durch 12V-Akku (Ladegerät im Lieferumfang enthalten)
- entspiegelte Frontscheibe
- einfache Inbetriebnahme und Montage
- praxisbewährt (bereits über 1000 viasis im täglichen Einsatz)

Optionen:

- Datenspeicher für gemessenen Geschwindigkeiten mit stündlichem "Zeitstempel"
- Echtzeituhr
- Software zur Datenauswertung (unter MS-Excel)
- Datenschnittstelle RS 232
- Schaltausgang (Relais oder Optokoppler)
- frei programmierbare Anzeigegrenzen
- Differenzanzeige-Modus

Zubehör für viasis LED und viasis 2000:

- massives Drehbein-Stahstativ, verzinkt (s. Abbildung)
- Transportkoffer (s. Abbildung)
- Zusatzblende, Text wählbar (s. Abbildung)
- Laptop / Palmtop
- Reflektorrahmen rot / weiß

Technik:

Messung:

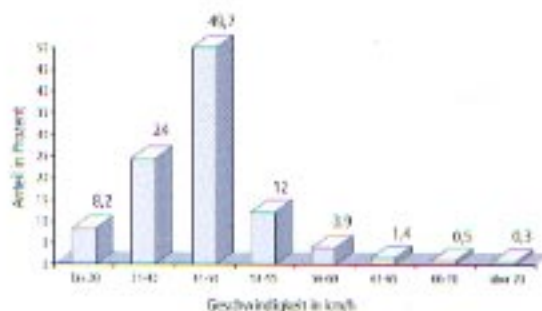
- Integriertes Dopplerradar, 24,125 GHz / 5 mW
- Geschwindigkeitsbereich 15 ... 199 km/h

Anzeigetafel:

- Festtext mit 130 mm Höhe, reflektiv
- Ziffernhöhe 270 mm
- Universalbefestigung über 2 C-Profileschienen

Beispiel einer Datenauswertung:

Säulendiagramm Geschwindigkeitsverteilung



CE 0682